

地域連絡用無線システム AI・NEED

商標登録出願中



仕様

機種名	AN-P13[親機]	AN-C13[子機]
サイズ(H×W×D)	165×225×65mm(突起物除く)	
ウエイト	1.5kg(乾電池含む)	
送信出力	5/1W	
使用温度範囲	-10℃+50℃	
電源電圧	AC:100V DC:9.0V(単2電池×6本)	
スピーカー最大出力	1.5W以上/8Ω	
バッテリーライフ ^{※1}	5W:約8時間 ^{※2} 1W:約14時間 ^{※2}	5W:約11時間 ^{※3} 1W:約17時間 ^{※3}
電波型式	F1D(データ)、F1E(音声)	
チャンネル数	30波 ^{※4}	
変調方式	4値FSK	
受信感度	-4dBμV(BER1%)	

●仕様は技術開発に伴い予告なく変更することがあります。
●本機の使用にあたっては商標登録の申請、特許の申請が必要です。
※1:パナソニック製LR14E乾電池(EVOLTA)使用/
室温25℃/スピーカー定格出力の条件
※2:「送信5:受信5:待受90」の割合で繰り返し動作時。
※3:「送信1:受信9:待受90」の割合で繰り返し動作時。
※4:15chは呼び出し専用のため設定はお控え下さい。

製品名「AI・NEED」の由来

「AI」はAnti Isolationの略であり、製品名の「AI・NEED」を訳すと「反孤立(孤独)の必要性」となります。日本語の読み方については「アイ・ニード」と呼び「AI」には日本語の「愛」と「目」がかけてあります。「愛が必要」、「目配りが必要」などといった意味にも受け取れます。地域の絆が失われて久しい近年に、本製品が地域コミュニケーションのあり方を再定義するものと確信し「アイ・ニード」と命名させて頂きました。

キューブワン
CUBE ONE

キューブワン情報 株式会社
ニュービジネス推進部
〒998-0041 山形県酒田市新井田町2-23
Tel.(0234)24-3345 Fax.(0234)22-8501
E-mail:aineed@cube-one.com

お問い合わせ先



地域の絆をつなぐ
アイ・ニード

地域連絡用無線システム AI・NEED

1台4役の多機能型無線システムです



キューブワン
CUBE ONE

【主な対象】 ●自治会 ●小学校学区単位 ●旅館組合等

アイ・ニードとは？ AI・NEED



- ・ 停電時は内蔵電池(通常はAC100V)
- ・ 安全な場所に移動しながらの受発信
- ・ 避難先間の連絡

災害時



- ・ 自治会内の連絡(行事)
- ・ 学校、幼稚園の登下校時の連絡(見守隊への連絡)
- ・ メッセージの録音/再生
- ・ 聞きたい場所に持ち運べる
- ・ 定刻放送ができる

平常時

アイ・ニードは
1台4役の
多機能型無線システム

- 携帯型無線機なので、配線・設置工事が不要*1
- 屋内にて電波が届く範囲で設置場所を自由に移動が可能
- エリア内で親局(発信側)を複数台設置が可能

操作はとても簡単



他の
連絡装置
との連携

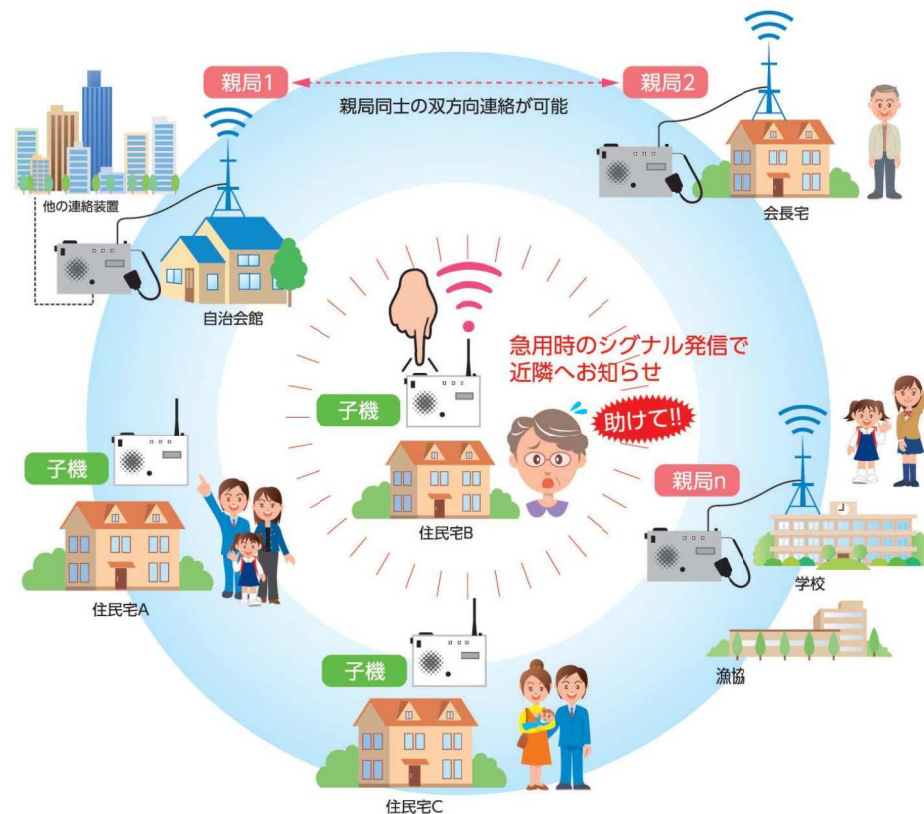
- ・ 例えば、防災行政無線を屋内の受信用として利用
- *機器、場所によっては接続できない場合があります。又、市町村の許諾が必要です。

一人暮らし
お年寄り



- ・ 急用を知らせるボタンで近隣へ告知
 - ・ 安心カードとセットで迅速な対応
- *安心カード:家族の処方箋を冷蔵庫に保管し、緊急時に活用

システム構成例



主な仕様

- ・ 資格不要/登録局対応
- ・ 屋外アンテナでエリア確保
- ・ 通常はAC100V動作
- ・ 停電時は内蔵電池で動作(市販の単二アルカリ6本)
- ・ ちよっときてボタン押下時の発呼者の特定(表示)
- ・ 親局からの定刻放送
- ・ 親局からの情報が受信されると自動的に録音し聞き逃しを防げる



ヘルプを求める親戚等を
予め登録することで、
選択的に発信ができる。

ちよっと
きて
ボタン

- ① 急用時、子機の「ちよっときてボタン」を1秒以上長押し。
- ② 予め登録した子機が鳴ります。
- ③ A) その登録番号を音声でお知らせします。
B) 液晶画面に発信者名が表示されます。

メッセージ
の受信

- ① 親機から発信
- ② 子機スピーカーより音声出力と同時に自動録音します。
- ③ 録音したメッセージを再生できます。

*1:但し、電波受信状況によっては親局に外部アンテナ工事等が必要になる場合があります。