



AI-OCR

with AI Inside

表示価格はすべて税込です

データ入力に
時間がかかる...

納品書や発注書の
内容をデータ入力
している

手書きの
申込書や契約書
の取り扱が多い

データの確認に
人手を取られる...

手書き帳票データ化サービスがおすすめです!

手書き書類や帳票の文字読取を行い、データ化するAI-OCRサービスなら大量の書類のデータ化により業務の稼働削減が期待できます

こんな文字でも読み取れました!

くせ字

稼働削減を禁ず

▶ 稼働削減をサポート

訂正印

手書き帳票データ化サービス

▶ 手書き帳票データ化サービス

枠はみだし

2020年1月23日

▶ 2020年1月23日

複数行

読取精度を
お試しください。

▶ 読取精度を
お試しください。

おすすめポイント

ディープラーニングによる
文字の読取で

1

高い読取精度を実現

96.71%^{*1}

おすすめポイント

ブラウザベースの
利用者画面が

2

直感的で使いやすい

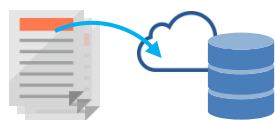


*1 NTT東日本が2018年8月~9月に3社で行ったAI-OCRサービスのトライアルにおける、申込書・現金通帳（手書き文字を含む20,275文字）の読取精度（正解数/全文字数）の平均です。

©本サービスはAI Inside 株式会社の文字認識AIを活用し、NTT東日本から卸提供を受けて提供しているサービスです。

1

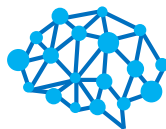
書類・帳票をアップロード



ご利用
イメージ

2

AIを使ってデータ化



3

読取結果をファイル出力



※本サービスのご利用には、スキャナー等の帳票類を電子化する機器およびインターネット接続環境が必要です。

初期費用

スキャナーとインターネット接続環境があれば **不要**

月額利用料

■ 基本利用料

まずはお試ししてみるなら…

実際に業務に活用するなら…

		トライアル版	通常版*4 最低利用期間12カ月（中途解約金あり）*5
基本メニュー	ライト	トライアル期間30日間*1 33,000円 （30日分）*2 0.6万/月を超えた分は従量利用料を適用*3	33,000円/月 0.6万/月を超えた分は従量利用料を適用*3
	スタンダード	トライアル期間60日間*1 220,000円 （60日分）*2 6万/月を超えた分は従量利用料を適用*3	110,000円/月 6万/月を超えた分は従量利用料を適用*3
	プロ	—	220,000円/月 20万/月を超えた分は従量利用料を適用*3
オプションメニュー	自動帳票仕分け機能	0円 （トライアル版に含まれる）	22,000円/月

*1 提供を開始した日から規定日数（プラン1:30日/プラン2:60日）を経過すると、自動的に本サービスの契約が終了します。お申し込みにより、基本メニュー（通常版）および自動帳票仕分け機能（通常版）への変更が可能です。なお、基本メニュー（通常版）および自動帳票仕分け機能（通常版）から基本メニュー（トライアル版）および自動帳票仕分け機能（トライアル版）への変更、基本メニュー（トライアル版）におけるプラン間の変更はできません。

*2 基本利用料を一括で請求するものとし、途中解約された場合も返金はいたしません。なお、従量利用料が発生した場合は、複数回の請求となる場合があります。

*3 基本メニューで利用した読取箇所が当該料金月の上限に達していない場合は、残分を自動帳票仕分け機能に上限内で充当します。利用可能な読取箇所の上限は、日割り計算いたします。

*4 トライアル版をご利用後に利用される場合も、通常版のお申し込みが必要です。その場合は、通常版のご利用開始日から12カ月間が最低利用期間となります。

*5 最低利用期間の途中で解約された場合、残月数に応じた所定の中途解約金を一括でお支払いいただきます。

●基本メニュー：プラン1（小型）残月数×23,100円/プラン2（中型）残月数×41,250円/プラン3（大型）残月数×154,000円

●自動帳票仕分け機能：残月数×13,750円【各プラン共通】

◎基本メニュー（通常版）において、月額利用料の安いプランから高いプランへ変更した場合に限り、解約金は不要です。また、月の途中でプラン変更した際は、該当月の各プラン利用日数に応じて日割り計算いたします。



■ 従量利用料

◎各プラン毎に定められた従量上限項目数を超える1カ所ごとに、料金が発生します。

		読取箇所 従量上限項目数	「プランク」	「チェックボックス」や 「マークシート・押印」	左記以外 （住所・電話番号・氏名など）
基本メニュー	ライト	0.6万	3.3円		
	スタンダード	6万	0.55円	1.1円	
	プロ	20万	0.11円	1.1円	
オプションメニュー	自動帳票仕分け機能		1.1円		

※合算金額の小数点以下は切り捨てとなります。



インターネット接続サービス月額利用料



プロバイダサービス月額利用料

お問い合わせはこちら！

キューブワン情報株式会社

TEL:0234-31-7191 FAX:0234-31-7194

<https://cube-one.com/>

info@cube-one.com